

# Preisliste

## Rauch- und Wärmeabzugsfenster Flachdach

mit CE-Zeichen, entsprechend DIN EN 12101-2, für geometrische und aerodynamische RWA-Öffnungsflächen



### VELUX Rauch- und Wärmeabzugsfenster Flachdach

Größenbezeichnung	100100	120120
Aerodynamisch wirksame Öffnungsfläche $A_a$ in $m^{2**}$	0,42	0,58
Geometrische Öffnungsfläche $A_g$ in $m^2$	0,88	1,30
Hubhöhe bei Rauch-Wärmeabzug/Lüftung in mm	500/150	
Betriebsspannung in V	24	

\*\* Die angegebenen RWA-Flächen können je nach örtlichen und baulichen Gegebenheiten unterschiedlich sein. Alle Faktoren, welche die wirksame RWA-Fläche beeinträchtigen, sind zu berücksichtigen. Dies sind insbesondere: Laibungen, Deckenstürze oder abgehängte Decken, Zwischenwände, Dachbalken.

### Hinweise

- Geliefert wird das Fenster mit vormontierten, im geschlossenen Zustand nicht sichtbaren RWA-Motoren. Zum Betrieb werden zusätzlich benötigt: RWA-Steuerung KFX 110 oder KFX 120, Hauptbedienstellen KFK 100 und Rauchmelder KFA 100 (separat zu bestellen).
- Für die Nutzung der Komfort-Lüftungsfunktion ist ein Lüftungstaster KFK 200 separat zu bestellen.

**Zugelassener Dachneigungsbereich:**  
0°–15°

### Klassifizierung nach DIN EN 12101-2

Funktionssicherheit (Re)	Re 1000 + 10000
Schneelast (SL)	SL 1000
Niedrige Umgebungstemperatur (T)	T (-15)
Windlast (WL)	WL 3000
Wärmebeständigkeit (B)	B 300

**Alle Preise sind unverbindliche Preisempfehlungen in Euro**  
fett = ohne Mehrwertsteuer; mager = einschl. 19 % MwSt. (gerundet auf volle Euro)

#### Größenbezeichnung der Fenster

Maße des Dachausschnitts in cm

		Lieferzeit in AT	
		100100	120120
		100x100	120x120
<b>CSP S10E</b>	Elektrisch zu öffnende Kuppel, klare Kuppel	5	2.020,- 2.404,-
<b>CSP S10F</b>	Elektrisch zu öffnende Kuppel, undurchsichtige Kuppel	5	2.240,- 2.666,-

# Preisliste

## Zubehör für RWA-Anlagen

### Steuersysteme

#### für RWA-Fenster Steildach



<b>KFX 100</b>	5 <sup>1)</sup>	<b>785,-</b> 934,-
----------------	-----------------	-----------------------

VELUX RWA-Steuerzentrale für den Anschluss von bis zu 2 Rauch- und Wärmeabzugsfenster Steildach.

Im Lieferumfang sind enthalten:

- 1 RWA-Steuerzentrale für den Anschluss von 2 Rauch- und Wärmeabzugsfenstern Steildach (inkl. Notstromversorgung für mindestens 72 Stunden) mit integrierter Hauptbedienstelle und Lüftungstaster
- 1 RWA-Hauptbedienstelle KFK 100, Grau, RAL 7035
- 1 Rauchmelder KFA 100

Wenn RWA-Anlagen mit andersfarbigen RWA-Hauptbedienstellen benötigt werden, bestellen Sie bitte für eine RWA-Hauptbedienstelle in:  
 Rot: KFX 101  
 Gelb: KFX 102  
 Blau: KFX 103  
 Orange: KFX 104

#### für RWA-Fenster Flachdach und Steildach



<b>KFX 110</b>	5 <sup>1)</sup>	<b>800,-</b> 952,-
----------------	-----------------	-----------------------

1 RWA-Steuerzentrale<sup>2)</sup> für den Anschluss von bis zu:  
 1 Rauch- und Wärmeabzugsfenster Flachdach oder  
 4 Rauch- und Wärmeabzugsfenster Steildach (inkl. Notstromversorgung für mind. 72 Stunden)

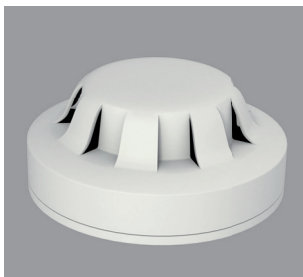


<b>KFX 120</b>	5 <sup>1)</sup>	<b>1.050,-</b> 1.250,-
----------------	-----------------	---------------------------

1 RWA-Steuerzentrale<sup>2)</sup> für den Anschluss von bis zu:  
 2 Rauch- und Wärmeabzugsfenster Flachdach oder  
 8 Rauch- und Wärmeabzugsfenster Steildach (inkl. Notstromversorgung für mind. 72 Stunden)

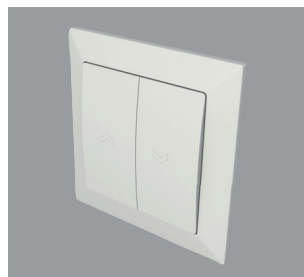
Für die Steuersysteme KFX 110 und KFX 120 muss das Zubehör separat bestellt werden.

### Zubehör



<b>KFA 100</b>	5 <sup>1)</sup>	<b>118,-</b> 140,-
----------------	-----------------	-----------------------

Streulicht-Rauchmelder, Weiß



<b>KFK 200</b>	5 <sup>1)</sup>	<b>32,-</b> 38,-
----------------	-----------------	---------------------

Lüftungstaster, unter Putz, Perlweiß



<b>KLA 100</b>	5 <sup>1)</sup>	<b>226,-</b> 269,-
----------------	-----------------	-----------------------

Regensensor, Grau



<b>KFK 100</b>	5 <sup>1)</sup>	<b>71,-</b> 84,-
----------------	-----------------	---------------------

RWA Hauptbedienstelle, auf Putz:

KFK 100 Grau, RAL 7035  
 KFK 101 Rot, RAL 3000  
 KFK 102 Gelb, RAL 1004  
 KFK 103 Blau, RAL 5009  
 KFK 104 Orange, RAL 2011

Alle Preise sind unverbindliche Preisempfehlungen in Euro.  
**fett = ohne Mehrwertsteuer**; mager = einschl. 19 % MwSt.  
 (gerundet auf volle Euro).

<sup>1)</sup> Lieferzeit in AT.

<sup>2)</sup> Rauchmelder und RWA-Hauptbedienstelle müssen separat bestellt werden.